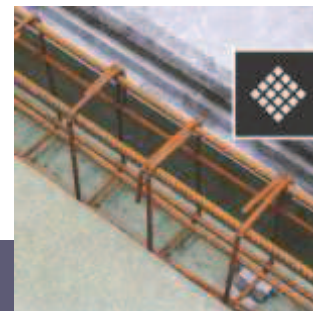




## DURELIS POPULAIR

- KLASA PRODUKTU: P5
- CERTYFIKAT: EN312



Nieszlifowana wilgocioodporna płyta z bardzo twardą powierzchnią (o zielonym zabarwieniu) przeznaczona na nośne elementy konstrukcyjne w wilgotnych warunkach. Zamiennik płyty OSB3. Najbardziej rozpowszechniona płyta budowlana w budowie domów szkieletowych.

### OPIS

Wysokiej gęstości płyta wiórowa z nieoszlifowaną, twardą powierzchnią, klejone klejem melaminowo-formaldehydowym. Płyta podlega minimalnej ekspansji i obrzękowi w warunkach wysokiej wilgotności. Nadaje się do zastosowań nośnych w warunkach wilgotnych, a także jako konkretne formy deskowania, szalowania. Płyta jest łatwa w obróbce charakteryzuje się niską emisją formaldehydu (klasy E1).

### ZASTOSOWANIE PRODUKTU

Płyty mogą być stosowane w klasie usług 2 (ograniczenia temperatury i wilgotności otoczenia) i mogą być wykorzystywane w biologicznych klasach zagrożenia 1 i 2 EN 335-3. W czasie, a zwłaszcza po instalacji płyty muszą, gdzie to możliwe, być optymalnie zabezpieczone przed bezpośrednim kontaktem z wodą. Muszą one być ułożone płasko na paletach lub za pomocą odpowiedniej liczby poprzecznych. Płyty nie powinny być przechowywane w pozycji pionowej, chyba że można uniknąć kontaktu z podłożem. Płyta będzie się rozszerzać/kurczyć w zmiennych warunkach wilgotności, choć w mniejszym stopniu niż standardowa E1. Stosować odpowiednie cięcie, frezowanie i narzędzia wiertnicze. Durélis/POPULAR® można wykorzystywać do montowania podłóg (zob. Durélis FLOOR), ścian, do remontów i konstrukcji dachu. Durélis/POPULAR® może być również stosowany w odniesieniu do krótkoterminowych szalunków (max. 2 dni, absorbent szalunku). W przypadku zastosowania odpowiedniego oleju do demontażu mogą być wykorzystywane wielokrotnie. W klasie 2, muszą być stosowane narzędzia odporne na korozję, np. ze stali ocynkowanej. Gwoździe lub śruby powinny być przymocowane co najmniej 8 mm od krawędzi płyty.

### WYMIARY

Grubość: od 8 do 28 mm. Szerokość i długość: 2440-2620 do 6300 długość. Spano ma wysokiej wydajności piły, które obsługują wszystkie wymiary cięcia. W zasadzie wszystkie grubości i długości /szerokości dostępne są w ramach możliwości prasy.

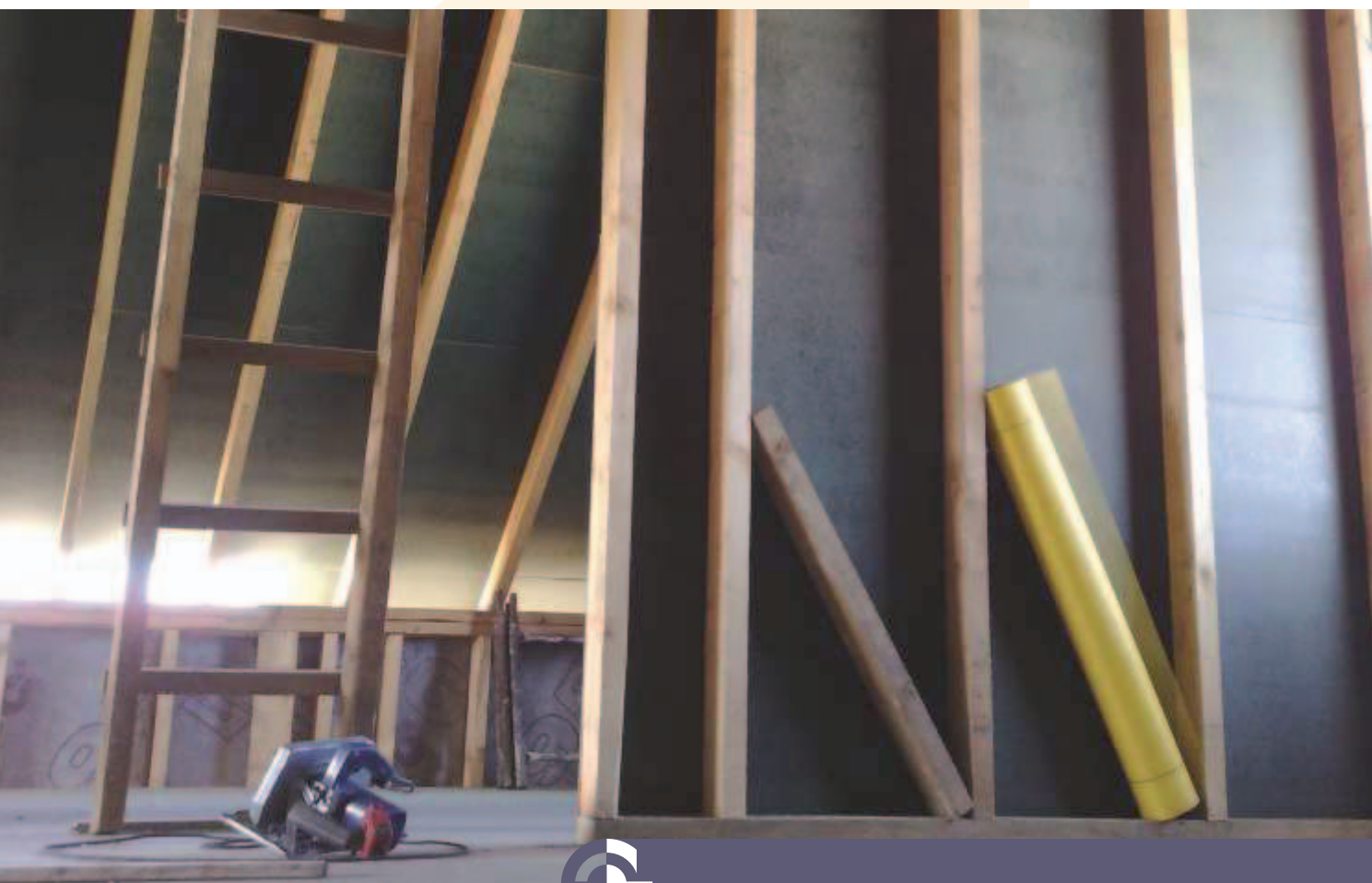
WYMIARY Durelis/Populair®	ILOŚCI SZT/PAL								
GRUBOŚĆ (mm)	9	10	11	12	15	18	20	21	22
119,6x280	100			75					
125x250		90	80	75	60	50	45	40	40
125x305						50			
83,5x250				75	60	50			40

### SPECYFIKACJA TECHNICZNA

OGÓLNA CHARAKTERYSTYKA	JM	PRZECIĘTNE WARTOŚCI						
GRUBOŚĆ EN 324-1	mm	10	12	15	18	19	22	22
GĘSTOŚĆ EN 323	kg/m <sup>3</sup>	740	720	720	720	700	700	700
WILGOTNOŚĆ EN 322	%	6-10						

## SPECYFIKACJA TECHNICZNA

PARAMETRY TECHNICZNE	5/95 WARTOŚCI PERCYNTELA						
WYTRZYMAŁOŚĆ NA ZGINANIE EN 310	N/mm <sup>2</sup>	18	18	16	16	16	14
WYTRZYMAŁOŚĆ NA ROZCIĄGANIE EN 319	N/mm <sup>2</sup>	0,45	0,45	0,45	0,45	0,45	0,40
MODUŁ SPRĘŻYSTOŚCI EN 310	N/mm <sup>2</sup>	2550	2550	2400	2400	2400	2150



Szczegółowych informacji udzieli:  
**ROOT BD**  
ul. Bujwida 39C/2  
50-368 Wrocław

tel: 71/ 328 29 24  
tel. kom. +48 883 329 283  
e-mail: rootbd@rootbd.pl

 **ROOTBD**  
PŁYTY PILŚNIOWE • PŁYTY OSB